



Autour du chocolat

Samedi 7 et Dimanche 8 novembre 2009

de 10h à 18h

Espace Fernandel à Carry-Le-Rouet



*Chocolat, chocolatiers, expos, livres, recettes,
salon de thé, art de la table ...*



Organisé par le Rotary Club Carry Côte bleue



*Entrée avec billet de tombola 1,50 € (gratuit pour les enfants)
au bénéfice d'œuvres humanitaires*



« Autour du chocolat »



Le Rotary Carry-Côte Bleue organise une grande manifestation gustative et culturelle sur le thème du chocolat, au profit des enfants malades et handicapés.

**Samedi 7 et dimanche 8 novembre 2009
de 10h à 18h
à l'Espace Fernandel à Carry-le-Rouet**



**Le tarif
d'entrée est
un billet
de tombola de
1,50€**

(gratuit pour
les -12 ans)

**ouverture samedi 7 novembre 2009
à 10h en présence de :**

- Monsieur Pene,
Maire de Carry-le-Rouet,
- Monsieur Diard,
Député-Maire de Sausset-les-pins





« Autour du chocolat »

Les exposants



Artisan chocolatier/pâtissier
Reynier - Carry-le-rouet
Démonstration – dégustation –
vente

Artisan chocolatier/pâtissier **Noharet** – Sausset-les-pins
Démonstration – dégustation – vente

En présence de monsieur le Consul
L'île chocolat **Sao Tomé**
Démonstration – dégustation – vente

Artisan chocolatier
La chocolatière du Panier
Aix en Provence
Dégustation – vente



Artisan chocolatier
Dégustation – vente

Hubert - Marseille



Artisan chocolatier
Nostradamus
Salon-de-Provence
Dégustation – vente

Artisan chocolatier
Dégustation – vente

La Chocolaterie Lubéronnaise - Pertuis

Chocolats fins
La Provence du roy René
Martigues
Dégustation – vente



Chocolats fins
Thuriès
Istres et Aix-en-Provence
Dégustation – vente



« Autour du chocolat »

Les exposants

Le comptoir de Mathilde
Dégustation – vente

Le comptoir de Mathilde - Nyons

Commerce équitable
Vente de chocolat et de café

ONG Plus au sud - Martigues

Art de la table
Galerie H
Carry-le-Rouet
Exposition – Vente



Esthétique
Soins – Vente

Arc-en-ciel – Marignane



Animations

tout au long de la journée

Un espace de dégustation de sandwiches, boissons et pâtisseries au chocolat sera ouvert aux visiteurs.

Laurence guidera, animera, renseignera et informera le public sur les stands, le déroulement du salon et les bienfaits du chocolat.



Tombola un magnifique panier gourmand sera offert à la suite du tirage au sort des billets d'entrée.

Pour avoir participé à la mise en œuvre et à la réalisation de cette action

« Autour du chocolat »



nous remercions

Monsieur Pene, Maire de Carry-le-Rouet
Monsieur Diard Député-Maire de Sausset-les-pins
Monsieur Gaby Charroux, Maire de Martigues
Monsieur le Consul honoraire de Sao Tomé
Les exposants et leurs collaborateurs
Pascal Frey pour Valrhona
Le service restauration scolaire de la Ville de Martigues
La Maison de Carro
L'association Carro sur Scène
Tous les membres du Rotary Carry-Côte Bleue,
Leurs conjoints et amis du club

Manifestation au profit des
Enfants malades et handicapés
En partenariat avec



et



CARRY-LE-ROUET / Retour sur le succès du salon du chocolat

La crise de foie n'a pas effrayé les 1 500 visiteurs



Plus de 1 500 personnes se sont côtoyées au salon du chocolat organisé par le Rotary Côte Bleue et ont dégusté et découvert tout l'univers de ce délicieux produit.

À sa quatrième édition, le salon du chocolat a fermé ses portes au grand public, salle de l'espace Fernandel. Le Rotary Côte Bleue a de nouveau organisé un grand succès en proposant cette manifestation annuelle, culturelle et humanitaire. Plus de 500 personnes ont été présentes au salon.

Certains personnes ont même cette année été impressionnés par le public. Il y a eu aussi l'assistance de plusieurs associations locales. Nous sommes la totalité de l'argent des ventes reversées à plusieurs associations de la région. Nous sommes très heureux de participer à cette manifestation pour soutenir les associations de la région. Nous sommes très heureux de participer à cette manifestation pour soutenir les associations de la région.

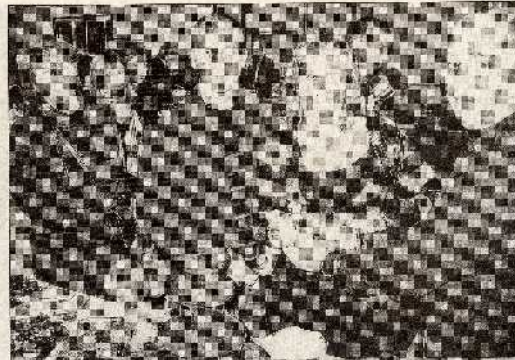
La totalité des bénéfices engendrés par les entrées au salon du chocolat est reversée à diverses associations de la région. Une exposition de œuvres sera organisée en 2009. Ces œuvres ont été réalisées par des enfants malades et handicapés.

Une exposition de œuvres sera organisée en 2009. Ces œuvres ont été réalisées par des enfants malades et handicapés. Une exposition de œuvres sera organisée en 2009. Ces œuvres ont été réalisées par des enfants malades et handicapés.

CARRY / Il est organisé par le Rotary club Côte bleue au profit d'une association

Ce week-end, venez fondre de plaisir au salon du chocolat

Les gourmands vont être de plaisir, ce week-end. Le quatrième salon du chocolat se tient à l'espace Fernandel, aujourd'hui et demain, de 10 heures à 18 heures. Douze maîtres-chocolatiers et commerçants de Martignes, Salon, Albiac, Istres, etc., feront régner au public leurs spécialités. Croustillants, croquants, pralinés... il y en aura pour toutes les papilles!



Pour le salon du chocolat organisé par le Rotary Carry Côte Bleue, venez nombreux vous régaler et faire une bonne action!

Organisé par le Rotary club Côte bleue, ce salon a pour but de récolter des fonds au profit d'une association - son nom n'est pas encore arrêté - d'enfants malades et handicapés. "Un mois avant Noël, c'est une période propice pour organiser un salon du chocolat", explique Denise Furtoli, membre du Rotary. Les maîtres-chocolatiers sont également plus disponibles en ce moment.

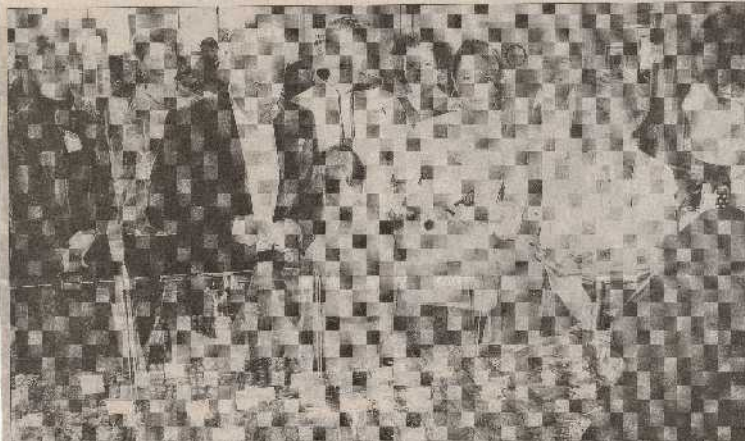
Le salon du chocolat sera organisé aujourd'hui et demain, de 10 heures à 18 heures, à l'espace Fernandel, salle de l'espace Fernandel. L'entrée est libre et gratuite. Le salon sera ouvert de 10 heures à 18 heures.

Plus au sud, il y a également un stand, où l'on trouvera le commerce équitable. Le chocolat sous toutes les formes, c'est la recette qui attire depuis quatre ans entre 2000 et 3000 personnes lors du salon du Rotary. Et quand, en plus, on sait que c'est pour une cause, alors là, on déculpabilise totalement de jouer au gourmand!

Stéphanie Durand

CARRY-LE-ROUET / Le salon se poursuit toute la journée

L'espace Fernandel baigne dans le chocolat



Le salon du chocolat : qualité, convivialité sont les maîtres mots de cette quatrième édition organisée par le Rotary à l'espace Fernandel.

Alain Jeanmairel, président du Rotary Côte Bleue, était satisfait de la journée d'ouverture. "Nous avons sélectionné une dizaine d'artisans régionaux de qualité, afin de faire découvrir également tout ce qui tourne autour du chocolat. Nous sommes heureux d'aider ainsi des associations régionales pour les enfants malades et handicapés. Le 1 décembre, nous organiserons la première vente aux enchères de sapins de Noël sur la Côte Bleue, toujours pour des associations similaires."

Une exposition de dessins d'enfants de l'école martignole Robert Daugey est aussi proposée. Un salon de thé anime la manifestation, ainsi qu'un espace d'esthétique, où qui propose un masque à base de cacao et de miel. "Ce mélange déstressante, hydrate et nourrit la peau", explique l'esthéticienne.

Vous pouvez encore découvrir le chocolat sous toutes ses formes et recettes, que ce soit par des ouvrages mais aussi des produits uniques comme des filés de champagne en chocolat, des tablettes de chocolat au lait, aux noisettes, oranges, amandes, et d'autres plus originales, parfumées au jasmin, à la violette, à la framboise. On peut aussi découvrir des petits gâteaux fins au chocolat, ou des pâtisseries à la lavande.

Les chocolatiers présentent de nombreuses décorations allant même jusqu'au téléphone portable. "Les chocolats sont très fins, c'est de la classe!" commentait Sandrine de Martignac. "Les savetres sont originales, elles se mangent bien, en veut de dévot. C'est bien de pouvoir les goûter!" poursuivait Yves et Nancy de Marseille.

DES DESSINS ET UN MASQUE CHOCOLATÉ

Une exposition de dessins d'enfants de l'école martignole Robert Daugey est aussi proposée. Un salon de thé anime la manifestation, ainsi qu'un espace d'esthétique, où qui propose un masque à base de cacao et de miel. "Ce mélange déstressante, hydrate et nourrit la peau", explique l'esthéticienne.

Les MEDIAS contactés

Canal maritime
FR3
LCM

Radio maritime
Radio France Provence
Radio nostalgie
Radio bleue
Chéri FM
Radio Camargues

La Provence
La Marseillaise
Fémina
Reflets à Martigues
Le Côtier à Sausset



Rotary Club de Carry-Côte Bleue
Villa Khariessa
13500 Martigues
tél : 04 42 07 00 35

CONTACTS : Martin Furioli : 04 42 80 77 19

Informations destinées aux exposants

La participation des exposants est de cent euros (100 euros) pour les deux jours et un stand de 2 mètres de long.

Il sera également demandé un sachet ou une boîte de chocolats par exposant, pour remplir le panier de la tombola.

Les tables et les chaises sont fournies par la mairie de Carry-le-Rouet.

Installation :
le samedi matin dès 7h30.